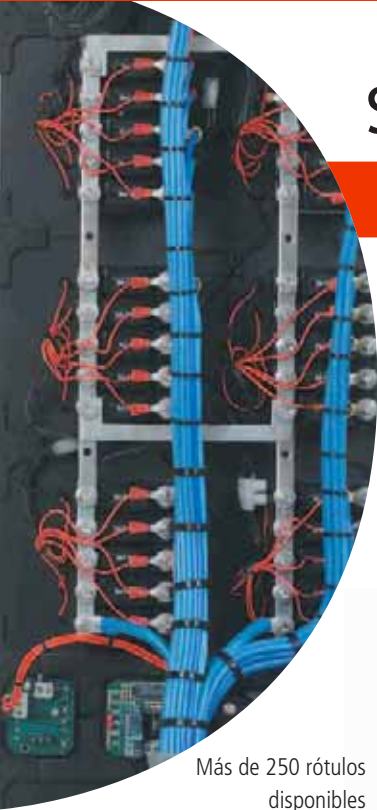


# CUADROS ELÉCTRICOS

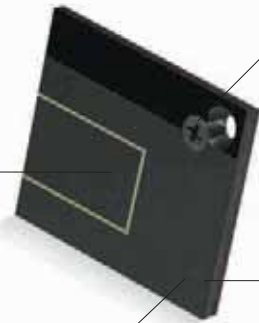
## SERIES MODULARES

### Adaptación Total

La renovada gama de cuadros eléctricos modulares ha sabido combinar con excelencia la belleza de un clásico con la más avanzada tecnología en microprocesadores. Desde el proyecto hasta el conexionado eléctrico, Erenaval ofrece una instalación llaves en mano.



Más de 250 rótulos disponibles



Tornillos de fijación incluidos

4mm de grosor

Módulos de aluminio anodizado

Sistema de unión, mediante cruces y térs, por la parte trasera de los paneles. Ensambla los módulos entre sí, en cualquier combinación, con gran robustez



El sistema modular permite realizar cualquier combinación posible, cubriendo todas las necesidades eléctricas necesarias para su embarcación



Serie 0 - 240x260mm



**OACS:** Para sistema AC (25 ó 40A). Incluye 6 disyuntores bipolares, 3x5, 3x7,5, 5A, lectura V y A, selector de corriente y protección de toma de puerto

Serie 1 - 240x130mm



Serie 2 - 120x130mm



Serie 3 - 120x65mm



Serie 4 - 60x65mm



Amplísima gama de instrumentos de medición y control, disyuntores automáticos, indicadores luminosos, interruptores, conmutadores y otros componentes eléctricos



# Interruptores DC

## Corriente continua

Los interruptores permiten abrir o cerrar los circuitos eléctricos. La protección de los mismos está asegurada por un fusible ubicado en el mismo módulo (sólo modelos 1RSF y 2RSF).

### 1RSF (240x130x80)



- Compuesto por 12 interruptores tipo basculante con una intensidad máxima de 10A, 12 fusibles de 5x20mm con sus portafusibles y 12 testigos luminosos tipo LED de color verde

### 2RSF (120x130x80)



- Compuesto por 6 interruptores tipo basculante con una intensidad máxima de 10A, 6 fusibles de 5x20mm con sus portafusibles y 6 testigos luminosos tipo LED de color verde

### IK01



- Interruptor de 10A para módulos 1RSF y 2RSF

### Pilotos



- BPI13** - Piloto tipo LED 4,4mm Ø, voltaje 10...30V DC, color rojo
- BPI14** - Piloto tipo LED 4,4mm Ø, voltaje 10...30V DC, color verde
- BPI15** - Piloto tipo LED 4,4mm Ø, voltaje 10...30V DC, color amarillo

Suministrados en bolsas de 10 unidades

### EV-PF-O6.026/H



- Portafusible para fusibles tipo DIN de 5x20mm

# CUADROS ELÉCTRICOS

## 34CO (120x65x70)



- Compuesto por 4 conmutadores bipolares de tipo palanca con una intensidad máxima de 15A y sus correspondientes testigos luminosos tipo LED de color verde

## 2CO8 (120x130x70)



- Compuesto por 8 conmutadores bipolares de tipo palanca, con una intensidad máxima de 15A y sus correspondientes testigos luminosos tipo LED de color verde

## Pulsadores y Tuercas



- IT03 - Pulsador (ON)-OFF-(ON) unipolar
- IT04 - Interruptor/pulsador ON-OFF-(ON) unipolar
- IT05 - Interruptor conmutador ON-OFF-ON unipolar
- IT06 - Pulsador (ON)-OFF unipolar
- IT07 - Interruptor ON-OFF unipolar
- IT08 - Pulsador (ON)-OFF-(ON) bipolar
- IT09 - Interruptor/pulsador ON-OFF-(ON) bipolar
- IT10 - Interruptor conmutador ON-OFF-ON bipolar
- IT11 - Pulsador (ON)-OFF bipolar
- IT12 - Interruptor ON-OFF bipolar
- TU01 Tuerca de 12mm Ø, de latón negro para interruptores de la serie IT
- TU05 Tuerca con capuchón de goma de neopreno para interruptores de la serie IT que le confiere estanqueidad por la parte frontal
- IP01 - Pulsador tipo botón, 1 polo (2703)
- IP02 - Pulsador tipo botón, 2 polos (2713)

## 2CON y 2INE (120x130x70)



### 2CON

- Compuesto por 6 conmutadores bipolares de tipo palanca, con una intensidad máxima de 15A y sus correspondientes testigos luminosos tipo LED de color verde

### 2INE

- Compuesto por 6 interruptores unipolares de tipo palanca, con una intensidad máxima de 15A y sus correspondientes testigos luminosos tipo LED de color verde

## Interruptores / Conmutadores AC/DC

### 3CON y 3INE (120x130x70)



#### 3CON

- Compuesto por 3 conmutadores bipolares de tipo palanca, con una intensidad máxima de 15A

#### 3INE

- Compuesto por 3 interruptores unipolares de tipo palanca, con una intensidad máxima de 15A

### 4CON y 4INE (60x65x70)



#### 4CON

- Compuesto por 2 conmutadores bipolares de tipo palanca, con una intensidad máxima de 15A

#### 4INE

- Compuesto por 2 interruptores unipolares de tipo palanca, con una intensidad máxima de 15A